

# NIHÂVEND ŞARKI

Rif'at Bey

Usûl: Devrihindî

zev ki vus lat var i

ken iş ret den ol mam

neş' e yâb SAZ Var i ken

lâ li le bin var

sîn ha ram ol sîn şa

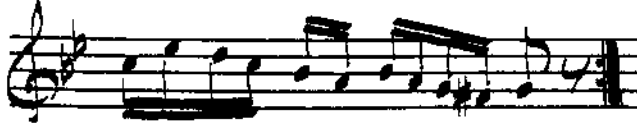
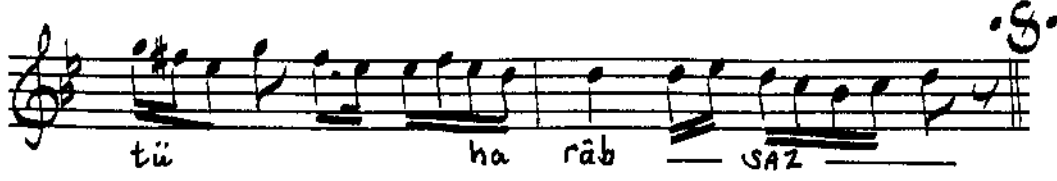
1 2 KARAR

râb SAZ râb SAZ râb SAZ

Nûş e dip sah bâ yı aş

kın ol du dil mes

NIHAVEND ŞARKI (Devamı)



Zevk-i vuslat var iken işretden olmam neş'eyâb  
Var iken lâ'l-i lebin varsun harâm olsun şarâb  
Nûş edip şahbâ-yı aşkın oldu dil mest ü harâb  
Var iken lâ'l-i lebin varsun harâm olsun şarâb